



Wat doet Tactus Verslavingszorg?

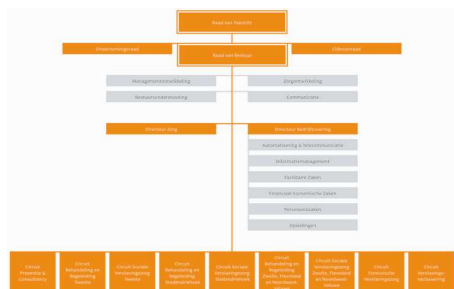
Tactus is specialist op het terrein van de verslavingszorg. Mensen die door hun verslaving aan alcohol, drugs, medicijnen, gokken, gamen, eten of andere verslavingen in de problemen komen, bieden we hulp.

We willen verslavingsproblemen voorkomen, herkennen en doorbreken. Daarnaast geven we voorlichting en advies over omgaan met gebruik.

Geert Schuthof Tactus 2011



Organogram



Geert Schuthof Tactus 2011



Werkgebied



Geert Schuthof Tactus 2011



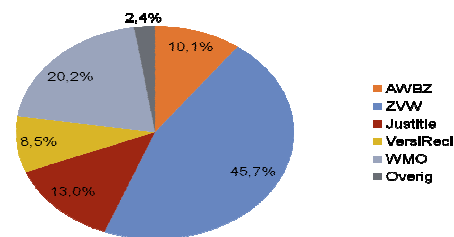
Enkele getallen over Tactus

- Aantal medewerkers: 1000
- Budget: ruim € 60 miljoen
- Aantal bedden: 260
- Vestigingen: c.a. 40
- Aantal cliënten p.j.: 10.000

Geert Schuthof Tactus 2011



Hoe wordt Tactus betaald?



Geert Schuthof Tactus 2011



Behandeling

- Diagnostiek
- Motivatie / ontwikkeling
- Leefstijltraining
- Gezinsbehandeling
- Jeugdbehandeling
- Afkickklinieken
- Begeleid Wonen

Geert Schuthof Tactus 2011



Psychiatrische symptomen in de verslavingszorg

- Verslaving ontstaat vaak voor een deel als zelfmedicatie
- Psychiatrische diagnoses/symptomen zijn eerder regel dan uitzondering, naast de diagnoses van verslaving
- Kip en ei verhaal; tijdelijke symptoomreductie door alcohol, verdovende middelen en gokverslaving versus in stand houden verergeren van symptomen als gevolg van bovenstaand misbruik/afhankelijkheid

Geert Schuthof Tactus 2011



veel voorkomende psychiatrische diagnoses bij Tactus

- Verworven hersenletsel (óók door middelenmisbruik)
- Adhd
- Autisme spectrumstoornissen
- Stemmingsklachten
- Angststoornissen
- Persoonlijkheidsstoornissen

Geert Schuthof Tactus 2011



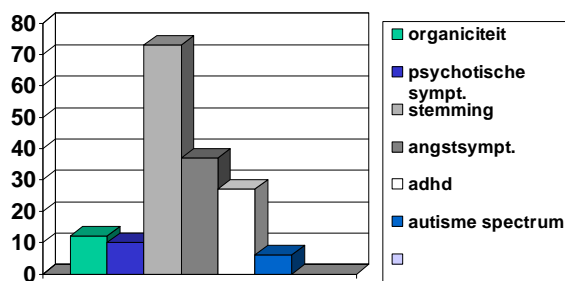
Meer dan een diagnose tegelijkertijd ; multimorbiditeit

- In een presentatie voor de NvVP van 2008 werden de diagnoses van de verslavingspoli beschreven; heel vaak meerdere diagnoses bij een patiënt.

Geert Schuthof Tactus 2011



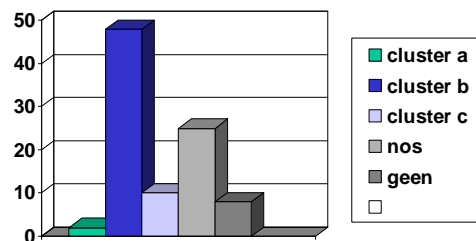
AS I DSM IV



Geert Schuthof Tactus 2011



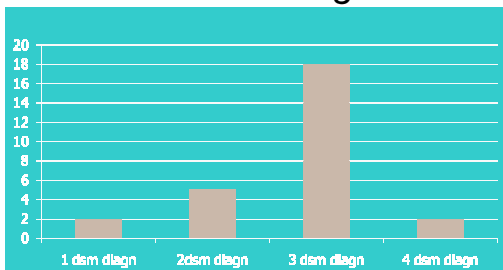
AS II DSM IV Verslavingspolikliniek



Geert Schuthof Tactus 2011



Patiënten met meer dan één DSM IV diagnose



Geert Schuthof Tactus 2011



Hoe diagnosticeer je hinderlijke symptomen?

- Biografie, psychiatrische anamnese en psychiatrisch speciëel onderzoek
- Psychometrisch d.m.v. psychologisch testonderzoek (BDI, MDQ, etc)
- Toekomst beeldvormende technieken: f-mri, spect, Pet, Q-Eeg; diagnose en monitoring van regionale hersenactiviteit bij bekende lokalisaties van gedrag

Geert Schuthof Tactus 2011



Wat te doen bij meerdere diagnoses naast elkaar ???

- Geen "evidence based" onderzoek
- "Best practice"
- Behandelen symptomen in plaats van syndromen
- Zogenaamd "off- label" gebruik van medicatie

Geert Schuthof Tactus 2011



Welke symptomen zijn bijvoorbeeld hinderlijk voor behandel- en trainingsmodules?

- Slechte of te goede stemming en onvoorspelbare stemmingsschommelingen
- Impulsiviteit; "oh wat heb ik nu weer gedaan of gezegd"!!
- Psychotische overprikkeling; agressieve uitbarstingen om informatie-input te stoppen
- Angst
- Achterdocht
- Slaapstoornissen

Geert Schuthof Tactus 2011



Volgorde van behandeling van essentieel belang

1. stabiliseren van psychiatrische symptomen/syndromen
- 2a Voorlichting, training, systeemtherapie individuele psychotherapie, groepspsychotherapie.
- 2b Op orde brengen van sociaal maatschappelijke problemen zoals schulden, wonen, werk.

Geert Schuthof Tactus 2011

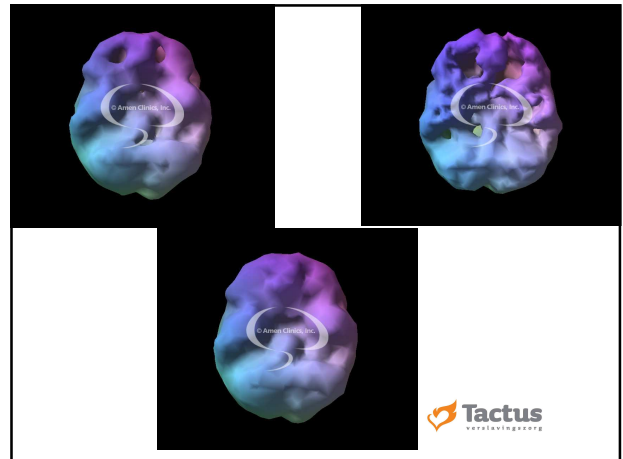
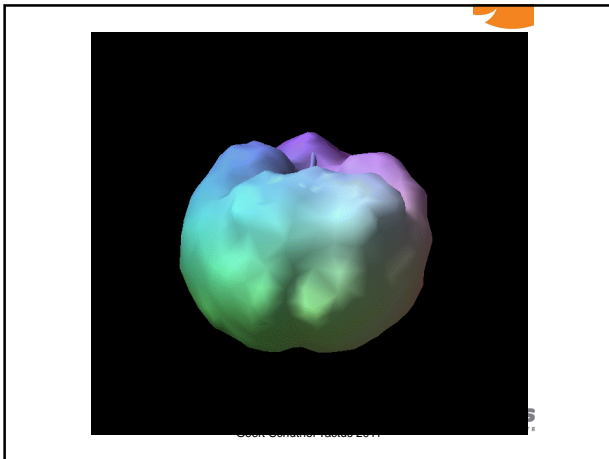


Als voorbeeld ADHD

- Adhd bij 15 a 20% Tactus patiënten
- Adhd in de verslavingszorg kent veel co-morbiditeit naast de verslaving:
- Psychotische gevoeligheid vanuit ass
- Paniekstoornis 30%
- Depressie 10%
- Persoonlijkheidsproblemen meer dan 40%

Geert Schuthof Tactus 2011





Farmacologisch te beïnvloeden symptomen I :

- Impulscontrole > langer "lontje" ;op indicatie; ritalin antipsychotica en antidepressiva
- Emotieregulatie; Stemmingsschommelingen -stemmingsstabilisatoren: nieuwere antipsychotica, anti-epileptica
- Psychotische overschrijdingen; Desintegratieangsten ; "computeroverload" paranoiaïde tendensen ;lage dosis antipsychotica
- Verworven letsel; anti-epileptica/ritalin

Geert Schuthof Tactus 2011 

Farmacologisch te beïnvloeden symptomen II :

- Stemming; antidepressiva stemmingsstabilisatoren
- Angst; antidepressiva hooggedoseerd (effect pas na 12 weken)
- Persoonlijkheid;"klankkleur"van de bejegening
bv c cluster; lage assertiviteit; verhoging door antidepressiva; "wat brutaler opkomen voor zichzelf"
Bv b cluster verlagng narcistische afweer (vaak bij inzet antidepressiva)

Geert Schuthof Tactus 2011 

Samenvattend I

- Het lijkt er op dat de inzet van psycho farmaca met de mogelijke bijwerkingen een grote stap is. Men moet daarbij wel bedenken, dat een jarenlange verslaving veel symptomen als eerder beschreven doen toenemen door schade aan het functioneren van de hersenen en dat verslaving dus geen onschuldige aandoening is.
- Bij goede diagnostiek kan de zelfmedicatie functie van alcohol en drugs deels worden vervangen door vaak tijdelijke inzet van medicatie

Geert Schuthof Tactus 2011 

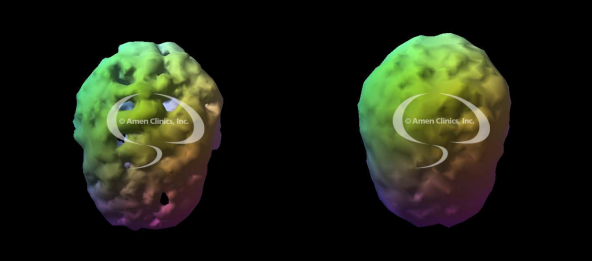
23

Spect-scan en begrip

- Het tonen van een spect-scan lijkt te kunnen motiveren.
- Inzicht geven dat farmaca ondersteunend kunnen zijn bij gezonder functioneren en geen vervanging zijn van alcohol of drugs vanuit een moraliserend standpunt

Geert Schuthof Tactus 2011 

Langdurig alcoholmisbruik en na een jaar abstinentie



Geert Schuthof Tactus 2011



Samenvattend

- Tactus biedt in een grote regio een heel divers aanbod voor mensen met verslavingsproblemen
- Van preventie en internetbehandeling tot langdurig klinische zorg
- Psychiatrische diagnostiek is toenemend van belang

Geert Schuthof Tactus 2011



Geert Schuthof Tactus 2011